

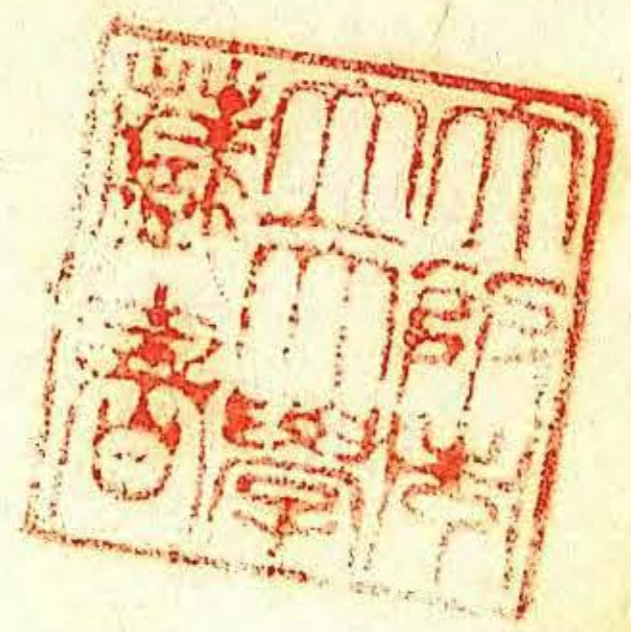
高雄山清麿社神号神階室下

175

ABE

森文庫

L-12640



175.4
ABE
森文庫



森文庫

嘉永四年三月十日

高雄山清磨社 神號神階

宣下

奉行 藏人頭右中辨資宗朝臣

日時勘文 次第 仰詞

宣命 位記袖書 宣旨

官符 散狀已下技名類

社頭次第 使列書 同色目

社頭圖

擇申可有高雄山清麻呂社神號正一位 宣下日時

今月十五日壬寅 時辰

嘉永四年三月三日

陰陽頭安倍朝日晴雄

神号神階 宣下次方

仰詞

上卿者伏座真

贈正三位民部卿和氣朝臣清麻呂為人義烈仕

次職事未仰々詞

朝忠誠忘身直言全

次上卿移着外座

皇緒之正詳國史追思其舊勳今宜崇

次上卿令官人敷軼

護王大明神授正一位今作

次上卿以官人召外記問

宣命位記

諸司

次上卿以官人召仰

神号之事并退入

次上卿以官人召大内記

内記奏執

上卿仰之詞 如職事

次内記持奏 宣命草位

記等入管

次上卿披見畢賜内記

候小庭

次上卿進弓搦以職事

奏聞 内記以 先内覽 管相從

令清書

印サ、シメ

奏聞畢返賜仰可令

清書由

次上卿歸着陣可清

書事於内記 北回取出位記

次内記持奏清書 入管

上卿披見畢内記退入

次上卿以官人召將監

候小庭

次上卿仰請印事將監

退入

次掃部察立案於軒廊

次少納言主鈴將監等

列立案下

次上卿以官人百外記仰云

中務輔候哉外記申候

由上卿仰云百七外記

祢唯退入

次中務着軾

上卿取出 宣命 置右方

賜位記宮於輔々賜

之經小庭里位記於

案上披之

次少納言捺印 中務輔於案下卷之

次中務輔返上位記宮

於上卿

次上卿披見畢中務輔

退入 北同少納言已下退入

次掃部寮撤案

次上卿以官人百内記賜

宣命位記 入宮 内記候

小庭

上卿就弓場以職事

奏聞 内記以 先内見 宮相庭

御覽シツ

奏聞畢返給

次上卿彼座内記置管

退入

次上卿以官人召外記問使

參否外記申候之由

上卿仰云召也使未執

次上卿賜宣命位記於

使口賜之退出

次上卿以官人召内記返

賜管

次上卿令官人撒靴

次上卿起座



天皇我詔旨_{良乃}贈正三位行民部卿兼造官大夫和氣清麻呂

朝臣_尔詔止救命辛聞食止宣布奈良乃御宇_尔淨久

貞_尔明_尔察心_乎以_氏仕奉_加利志宇佐_尔詣志_尔時_尔志_尔猶正久

直_尔岐真事以_氏請問奉_尔留大神毛朝宇豆奈比愛

大坐_氏貴久畏岐御教言_乎以_氏悟志給比慈美給_尔比志依_氏君止

臣_乃止道驗_久立奴此時_尔當_氏利汝微波_世下_止志_上乎凌_尔岐_上止_毛下_乎

欺_久古_乃有津良身_乃危_乎不顧雄_志烈岐誠_乃心_乎盡_世留_古乃

人_乃云_氏在_久危_尔臨_氏致命又云_久至忠_尔至正_志能道_乎以_氏

君_乎濟_止云_者留汝_乃事_尔奈良然_尔留世_尔顯留事_乃不足_乎古_止費_尔給_比

愍美給比彼是以良吉日良辰乎擇定此護王大明神乎崇給比
尊給比又御冠位乎正一位尔上給比治給比從位上行神祇少副兼
泠路守卜部朝臣良祥乎差使臣御位記乎令捧持臣奉也給布
此狀乎平久安久聞食臣天皇朝廷乎堅磐尔常磐尔無動久
夜守日守尔護幸給比天下恭乎尔伊加志御世乃足御世尔護
恤給比倍恐美恐美申給比彼久申

嘉永四年三月十五日

護王明神

右可正一位

中務能掃袂為固守臣節

計議並深忠懇感到宣授
極位式表神明可依前件
主者施行

嘉永四年三月十五日

左中辨藤原朝臣恭光傳宣
權大納言源朝臣建通宣奉
勅以故民部卿兼造宣矣和氣朝清藤原宣奉號
護王大明神者

嘉永四年三月十五日
東大寺
井川正甫足與
依信前主左大史小枝信尔甫世奉

太政官符 神護寺

應奉神位記事

納韓櫃壹合

宛夫貳人

使徒還于神祇輔遷騎部良祥從捌人

神部壹人

從壹人

右正位推大納言源朝旨建通宣奉 勅為奉

護王大明神神位記事差件等宛使於遣者寺宣

兼知依宣施行仍須寺僧等潔齋擇定

便所與使者共披讀 宣命然後寺僧

請取位記奉之不得遺失符到奉行

正位上行左中辨藤原朝旨判修撰兼帶足立行如輔宛使於遣者寺宣

嘉永四年三月十日

神號神階 宣下

上卿

源大納言 建通卿

少納言

宣諭朝臣

辨

泰光朝臣

左中

中務輔

行道朝臣 推大輔

使

神祇副良祥朝臣

神號神階 宣下

外記方

推外記

中務省 女丞

內記局

少

主鈴

昌言

使部 藤原輝實

職字

邦昌

貞旅

珎 錡

掃部寮

推助

藤原利政

藤原利和

源元賢

左近衛府

將造

陣官人

神号神階 宣下 陣儀

藏人方催

本納

小舍人

所衆

仕人

生直

職致

清直

一人

右

陣官人

臨時依所勞不奉

代 近衛府身人部清生

神號神階 宣下 奏仕

官方

左少史秀興

右使宗國行歌

副使宗國行歌

辨侍源時習

使部

大藏省 兼水工寮

大主藤原盛秋

主殿寮

推助 職保

大內記在光朝臣

社頭之次序

刻限社僧於二天門外相待使參白

次使率神部等參白社僧白使一揖

次使入二天門洗手于水具於堂寺設之

次社職僧於社門內持使參進相對一揖了社職僧著帷屋座

次使進昇拜殿著座怡於當寺設之

神部儀便宣可次使讀宣命讀了令神部招社職僧社職僧昇拜殿膝行于

使前請宣命位記等參進神殿奉納之訖申還祝詞拍手

使應之

次社職僧參神殿取神祿還出授于使了復座帷屋使受祿降

拜殿著庭上座賜祿之間神部設伴座

次使奉幣訖起座退出於社門內社職僧白使一揖

次於二天門外社僧白使一揖

次使退出

列畫

列外素襖 白杖持 走雜色同

列外素襖 白杖持 走雜色同

神位記奉櫃早夫

神部

白丁

舍人

神部

白丁

副舍人

上白
上白
上白
上白
上白
上白
上白
上白
上白
上白
上白
上白

使騎馬

使尋常束帶

和鞞 鞞里漆蒔繪 表敷錦 表腹帶 錦 鏡里漆蒔繪 舌長

切付豹皮 貫鞞 日 泥障 熊皮 四方手鏡 喜 日 上

鞞 非連着 午綯 檮 終 羌繩 白 鞭 黑漆蒔繪

神部二人 冠 細每緋 白張上下 罩 黃手絹 淺水

白具包日

舍人一人 指鞭 細烏帽子 二藍上下 黃罩 藁沓

副舍人一人 細烏帽子 紺水子 葛袴 藁沓

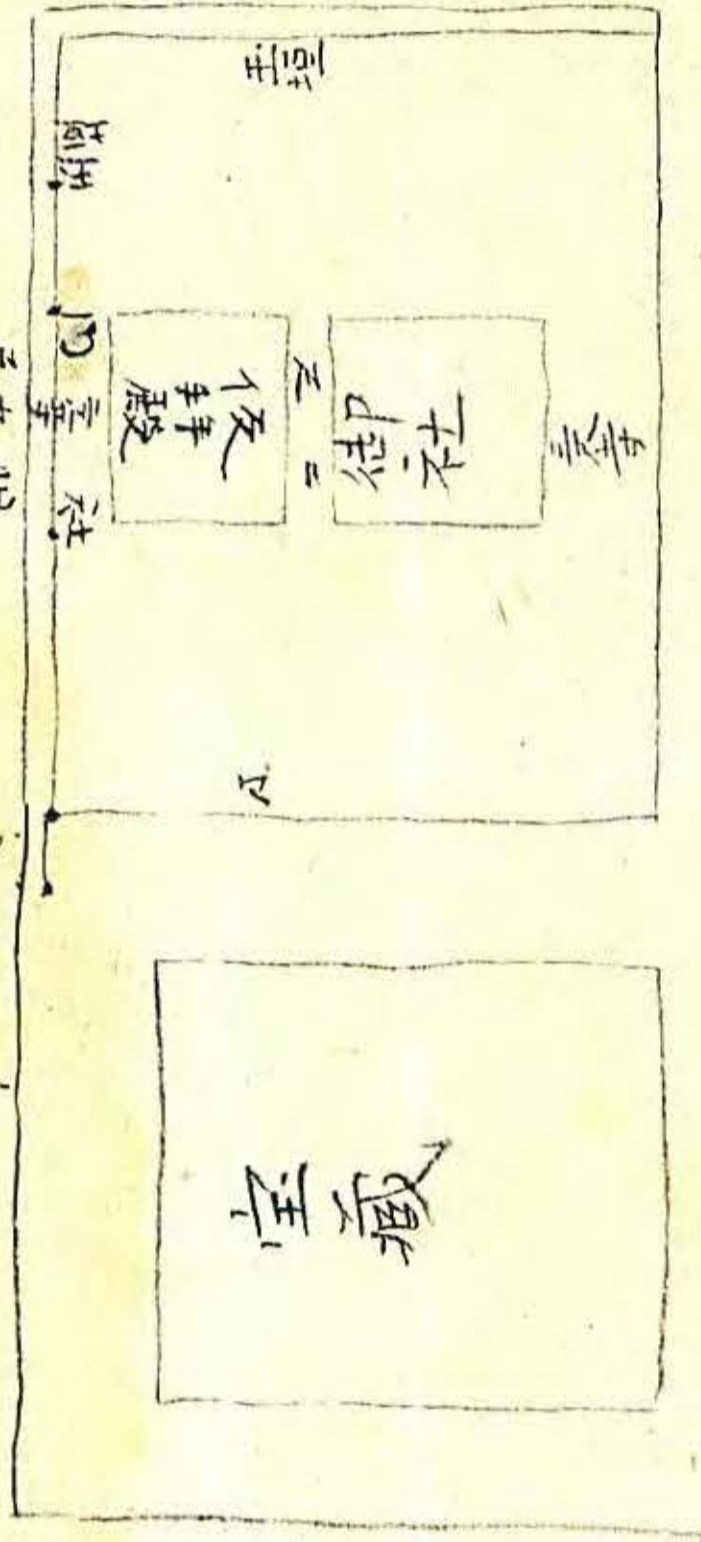
小舍人童一人 以紅薄樣結髮 薄撥芳袴 衣袴 青罩 藁沓

雜色八人 平禮 朽葉上下 赤罩 藁沓

下品雜色四人 一人持虎皮 一人持胡床 細烏帽子 明黃上下

護摩堂

鐘樓堂



院 東

間

凡九期

石垣高廿三寸

右燈籠

南

二天門

維神護景雲三年七月二十八日 臣和氣清磨掛滿久毛

畏岐宇佐乃社公詣皇太神乃宇豆乃廣前尔恐美

恐美謹氏申佐久此来乃年無道乃佞者有利朝廷

縱尔思氏濫尔天位乎貪利莅天事已尔危尔建微利佞

黨者衆久瑤之氏良臣毛此乎知登毛未太征湏事能

波湏

天位如思陷者御國乃子孫君臣禮德乎乱利也後國

民乎殘布尔至羅乎事臣等常尔天尔仰尔以天歎岐

地尔伏氏之乎悲女利今忝久詔昔乎奉利既尔

政術乎羞乎登湏大事裁之難久進止云尔此躬利

皇大神者護國乃威光最毛深久利民乃神力

至天渥之仰願久者倭黨遠久退天位動岐
無久皇嗣連綿之天國土永久靜南良年華年
慈美教倍給天臣等賀心中祈利思所乃願明
鑒天昭尔察元給邊清磨淚并抑邊恐美恐多
謹申

